



WIR

Westerwälder

Aktiv zwischen Rhein und Sieg

Das **MAGAZIN**
der Wirtschaftsförderer
Altenkirchen | Neuwied | Westerwaldkreis

- ➔ Infrastruktur / Gewerbeflächen
- ➔ Service für Unternehmen
- ➔ Standortmarketing / Fachkräfte
- ➔ Fördermittel / Netzwerke
- ➔ Veranstaltungen / Termine

Ausgabe 23 · 01 / 2024

Verantwortung & Wirtschaftsethik

Verantwortung im Unternehmenskontext:
Probleme als Chancen erkennen und bewältigen

Forum Wirtschaftsethik Westerwald

Buch: Das Prinzip Selbstverantwortung

Ihre Wirtschaftsförderer informieren

Ideenwettbewerb Rheinland-Pfalz 2024

Netzwerke & Cluster in Rheinland-Pfalz

Abgabepflicht zur Künstlersozialkasse

Fachkräfteportal fachkraefte-regional.de in neuem Gewand

Ausländische Fachkräfte rekrutieren

Vorstellung: BVMW e.V.

Netzwerke · Kooperationen · Förderungen

Westerwald Produkt Excellence

Produkte, Verfahren und Dienstleistungen
aus Unternehmen der Region



WFG-Podcasts - Wirtschaft aus erster Hand
Schlaglichter und Firmenfacetten

- www.wfg-ww.de/projekte/wfg-podcast »
Der Podcast der WFG Westerwald
- www.firmenfacetten.de »
Der Podcast der WFG Neuwied



Schon angemeldet? 02.02.2024 - Führungskräfteseminar:

Fachkräftemagnet - Wie Authentizität nach innen und außen anziehend macht.

In diesem Seminar stehen folgende Fragen im Fokus:

- Analyse und Beschreibung der eigenen Unternehmenskultur
- Wer/Wie sind wir eigentlich und werden wir intern/extern auch so wahrgenommen?
- Welche Wertversprechen können und wollen wir als Unternehmen geben?

www.wfg-ww.de/seminare2023 »



Ideenwettbewerb® Rheinland-Pfalz 2024

Sie haben eine innovative Idee?

Sie haben eine innovative Idee, Produkt, Dienstleistung oder auch ein neues Verfahren entwickelt? Dann nutzen Sie die Chance und machen Sie mit beim Ideenwettbewerb Rheinland-Pfalz 2024!*

Bewerbungsschluss ist **der 29. Februar 2024.**

Alle Informationen erhalten Sie unter www.ideenwettbewerb-rlp.de »

Ausrichter ist die **Hochschule Koblenz**. Ihr Ansprechpartner ist **Raphael Dupierry**.
Telefon: 0261 9528-121, E-Mail: info@ideenwettbewerb-rlp.de

Für alle weiteren Fragen stehen wir Ihnen als Ihre Wirtschaftsförderer jederzeit gerne für Ihre neuen Ideen und Konzepte als Ansprechpartner in der Region mit offenem Ohr zur Seite. **Sprechen Sie uns an!**

Ihre Wirtschaftsförderer vor Ort:

Kontaktaten
scannen:



Lars Kober
Wirtschaftsförderung
Kreis Altenkirchen
Telefon: 02681 81-3901
E-Mail: lars.kober@kreis-ak.de



Harald Schmillen
Wirtschaftsförderung
im Landkreis Neuwied GmbH
Telefon: 02631 282-12
E-Mail: hschmillen@wfg-nr.de



Katharina Schlag
Wirtschaftsförderungsgesellschaft
Westerwaldkreis mbH
Telefon: 02602 124-405
E-Mail: katharina.schlag@westerwaldkreis.de



Wir Westerwälder-Geschäftsstelle:
Sandra Köster
Vorständin Wir Westerwälder gAÖR
Telefon: 02689 95929-40
E-Mail: s.koester@wir-westerwaelder.de



Harald Schmillen WFG im Landkreis Neuwied
Katharina Schlag WFG Westerwaldkreis
Lars Kober WF im Landkreis Altenkirchen



HERAUSGEBER
Wirtschaftsförderung Kreis Altenkirchen
Wirtschaftsförderung im Landkreis Neuwied GmbH
Wirtschaftsförderungsges. Westerwaldkreis mbH

AUFLAGE
Direkt-Versand an Unternehmen: 3.100
Online-Reichweite: 80.000
(www.wir-westerwaelder.de)

GESTALTUNG / REALISATION
SCHWENK Werbeagentur

REDAKTION
Ingo Schwenk

RECHTE / HAFTUNG
Alle Rechte vorbehalten.
Nachdruck, auch auszugsweise, nur mit
Genehmigung der Wirtschaftsförderungen.

FOTONACHWEIS
123rf.com, SCHWENK Werbeagentur,
Unternehmen - Detailangaben unter:
wir-westerwaelder.de/impressum-wir-westerwaelder



Wir Westerwälder? Gefällt mir!
Regelmäßig aktuelle Meldungen aus
der Region Westerwald:
■ facebook.com/wirwesterwaelder »
■ instagram.de/wirwesterwaelder »
■ www.wir-westerwaelder.de »

Geballte Information zum Jahreswechsel

Eine Umfrage unter 7.000 Führungskräften weltweit hat ergeben, dass ein Großteil der Befragten die Verantwortung für persönliches Handeln gerne an eine Maschine **abgeben** möchte. Aber **was macht dann noch den Unternehmer aus?** Mehr dazu in unserem Fokusartikel **Verantwortung und Wirtschaftsethik**.

Netzwerke und Cluster in Rheinland-Pfalz. Diese bilden das Rückgrat für Innovation und Kooperation und zeigen eindrucksvoll, wie gemeinsames Handeln zu nachhaltigem Erfolg führen kann. Wir geben eine Übersicht über die Clusterlandschaft in RLP.

Förderungen und Kooperationen geben oft den entscheidenden Impuls für die weitere Unternehmensentwicklung. Wir stellen Ihnen ausgesuchte Programme und Netzwerke vor.

Unterliegt auch Ihr Unternehmen der **Abgabepflicht zur Künstler-sozialkasse?** Mehr dazu im Heft.

Großer Preis des Mittelstands. Die Oskar-Patzelt-Stiftung ruft zur Nominierung von Unternehmen auf, die sich **überdurchschnittlich entwickelt** haben. In der Rubrik Westerwald Produkt Excellence geben wir alle Infos.

Dies und mehr haben wir für Sie zusammengestellt und freuen uns, Ihnen das neue Magazin quasi druckfrisch zu überreichen.

Wir wünschen Ihnen ein schönes Weihnachtsfest, einige Tage der Ruhe und Besinnung und einen tollen Start in ein erfolgreiches Neues Jahr 2024!

Ihre Wirtschaftsförderer der Landkreise Altenkirchen, Neuwied und Westerwaldkreis mit Team.



Lars Kober
WIRTSCHAFTS
FÖRDERUNG
KREIS ALTENKIRCHEN



Harald Schmillen
WFG
LANDKREIS NEUWIED
Start für unsere Wirtschaft



Katharina Schlag
wfg
Wirtschaftsförderungsgesellschaft
Westerwaldkreis mbH

Sie haben Fragen? Sprechen Sie uns an.

Als Wirtschaftsförderer sind wir Dienstleister für Unternehmen der Region für einen starken und lebenswerten Wirtschafts- und Produktionsstandort Westerwald.

Eingebunden in überregionale Netzwerke und Kooperationen, Kommunen und Politik sind wir Ihr erster Ansprechpartner bei Existenzgründungen, Auf- und Ausbau und Sicherung Ihrer unternehmerischen Aktivitäten in der Wirtschaftsregion Westerwald.

„Wir Westerwälder“ ist die Gemeinschaftsinitiative zur Stärkung der drei Landkreise Altenkirchen, Neuwied und Westerwaldkreis.

Die Wirtschaftsförderer der drei Landkreise koordinieren und bündeln unter diesem Dach kreisübergreifend ihre Aktivitäten mit dem Ziel einer zukunftsfähigen Entwicklung der Wirtschaftsregion.

Dazu zählt neben der Unterstützung und Vernetzung ansässiger Unternehmen die aktive Vermarktung und Außendarstellung um neue Wirtschaftsteilnehmer und Technologien für den Westerwald zu gewinnen.

Das Magazin **WIR Westerwälder** ist Sprachrohr der Wirtschaftsförderer.

Mein Unternehmen - Meine Wirtschafts- förderung

Als Wirtschaftsförderer sind wir Dienstleister für die Unternehmer unserer Region.

Viele interessante und wichtige Informationen stehen Ihnen **frei zugänglich auf unseren Internetseiten und in unseren Newslettern** zur Verfügung.

Nutzen Sie unser **kostenfreies** Angebot!

www.wirtschaftsfoerderung-ak.de

www.wfg-nr.de

www.wfg-ww.de

Viele weitere Themen rund um die Wirtschaftsregion Westerwald finden Sie auf der Seite:

www.wir-westerwaelder.de »



 **fachkräfte-
regional.de**

NETZWERKE UND CLUSTER IN RHEINLAND-PFALZ

Die **Bündelung von Wissen und Kompetenzen** durch thematische und regionale **Netzwerke und Cluster** sind von besonderer Bedeutung für die **Innovationskraft der Unternehmen und des Standortes Rheinland-Pfalz**.

Das Ministerium für Wirtschaft, Verkehr, Landwirtschaft und Weinbau Rheinland-Pfalz will mit seiner Clusterpolitik die wissenschaftliche Forschung und die **Schaffung neuen Wissens fördern sowie die Wettbewerbsfähigkeit der Unternehmen** im Land stärken mit dem Ziel, **aktuelle Erkenntnisse in innovative, marktgängige Produkte, Verfahren und Dienstleistungen** zu transformieren.

Gerade im **zunehmend globalisierten Technologie- und Hochtechnologiebereich** sind Cluster ein wichtiger Baustein zur **Sicherung der Wettbewerbsfähigkeit**, indem sie das Innovationsgeschehen und damit auch den **Transfer und Austausch zwischen Wissenschaft und Wirtschaft** aktiv vorantreiben und verbessern.

Cluster und Netzwerke leisten einen wichtigen **Beitrag zur Standort-sicherung**, in dem sie:

- mit Blick auf die jeweiligen spezifischen Bedarfe **Transferlücken zwischen Unternehmen und Forschung schließen** und damit Wissen schneller in den Markt geben
- Wissen und Kompetenzen bündeln und damit oftmals **Innovationsprozesse beschleunigen**
- **Forschung sowie Aus- und Weiterbildung** zielgerichtet unterstützen
- **Investitionen und neue Unternehmen** sowie kompetente **Forschungs- und Fachkräfte** anziehen, und
- das **regionale Image bzw. die industrielle Basis stärken** und spezifische Produkte, Verfahren oder Dienstleistungen **im Verbund** anbieten.

Zahlreiche Unternehmen und Forschungseinrichtungen haben bereits erkannt, dass sie **gemeinsam** langfristig mehr erreichen können.

Interessierte Unternehmen erhalten eine Übersicht zur Clusterpolitik des Landes Rheinland-Pfalz und zu bestehenden Clustern und Kompetenz-Netzwerken unter:

<https://mwvlw.rlp.de/themen/wirtschafts-und-innovationspolitik/netzwerke-und-cluster> »

Ausländische Fachkräfte rekrutieren - Fachkräftenetzwerk Landkreis Altenkirchen

Das Fachkräftenetzwerk Landkreis Altenkirchen ist eine **Vermittlungsplattform zwischen regionalen Unternehmen und ausgewählten Personaldienstleistern**, die sich auf die **Rekrutierung von Fachkräften aus dem Ausland** spezialisiert haben.

Über das Portal www.fachkraefte-ak.de können sich Personal suchende Unternehmen registrieren und kostenfrei eine Personalbedarfsanfrage stellen. Diese wird an passende Personaldienstleister im Netzwerk **anonymisiert** weitergeleitet. Entscheidet sich das Unternehmen dann für eine Beauftragung, stehen ihm für den Auftrag **Sonderkonditionen** zu.

Vorgegebene Standards und Kriterien zwischen der Wirtschaftsförderung Kreis Altenkirchen und Personaldienstleistern **gewährleistet einen seriösen Vermittlungsprozess**.

Informationen und kostenfreie Registrierung:
www.fachkraefte-ak.de »



Unterliegt ihr Unternehmen der Abgabepflicht zur Künstler-Sozialkasse?

Unternehmen, die künstlerische oder publizistische Leistungen z. B. zum Zweck der Werbung von externen Partnern (Werbeagenturen, Web-Designern, Grafikern, etc.) für mehr als 450 EUR im Jahr in Anspruch nehmen, sind der **Künstlersozialkasse** gegenüber mit 5% der bezahlten Leistungen abgabepflichtig.

Die Meldung muss aktiv vom Unternehmen ausgehen.

Informationen und Eintragung:
www.kuenstlersozialkasse.de »



Fachkräfte-Portal im neuen Look - jetzt noch leistungsfähiger

In völlig neuem Look und mit neuem Konzept ist fachkraefte-regional.de in diesem Herbst an den Start gegangen. Das Informationsportal bietet Personalverantwortlichen und Fachkräften einen thematisch sortierten Überblick über zentrale Angebote, Anlaufstellen und Initiativen in der Region und darüber hinaus. Damit erleichtert es die Recherche, gibt Orientierung, bündelt und bewirbt Angebote der Kooperationspartner und vernetzt den Bildungsraum Westerwald – Neuwied – Rhein-Lahn.

Direkt zum Fachkräfte-Portal:
www.fachkraefte-regional.de »



Neue Ausgabe Westerwälder NaturErlebnisse 2024 - Jetzt Veranstaltung melden

Der beliebte **Veranstaltungskalender "Westerwälder NaturErlebnisse"** wird für das Jahr 2024 neu aufgelegt. Interessierte Veranstalter können Ihre **Veranstaltungen zu Umwelt & Natur kostenfrei über eine Online-Maske eingeben**. Alle Veranstaltungen, die **bis zum 16.01.2024** eingegeben werden, erscheinen **auch in der gedruckten Ausgabe** der Westerwälder NaturErlebnisse 2024.



Die **Eingabemaske** erreichen Sie unter
www.wir-westerwaelder.de/wv-naturerlebnisse »

Ansprechpartnerin ist:
Myriam Hatzmann
Wir Westerwälder gAöR

Telefon: 02689 95929-40
m.hatzmann@wir-westerwaelder.de



Verantwortung & Wirtschaftssethik

„Zuständigkeiten beschreiben Zustände.
Verantwortung beschreibt Entwicklungsmöglichkeiten.“

Georg-Wilhelm Exler, Aphoristiker



Verantwortung im Unternehmenskontext - Probleme als Chancen erkennen und bewältigen

Laut einer weltweiten Studie* wünschen sich mehr als 70 Prozent der befragten Führungskräfte und Mitarbeiter in Unternehmen, Entscheidungen an eine Maschine **abgeben** zu können. Nicht nur computerunterstützt eine eigene Entscheidung zu treffen, sondern die Maschine selbst die Entscheidung treffen zu lassen.

85 Prozent der Befragten gab an, dass sie sich durch Entscheidungssituationen **belastet** fühlen.

Als Grund wird das immer größere Informationsangebot und die Unsicherheit, **welche Informationen als Entscheidungsgrundlage verlässlich sind** und wie sich die schlussendlich getroffene Entscheidung auswirken wird, angeführt. Viele Unternehmen stecken in einem **Entscheidungsdilemma**.

Dabei ist in einem dynamischen Umfeld, in dem Veränderungen und Herausforderungen an der Tagesordnung sind, die **Fähigkeit der Unternehmensführung sowie der Mitarbeiter, Eigenverantwortung zu übernehmen**, ein **entscheidender Erfolgsfaktor** im Unternehmen. Statt ein Problem als Hindernis zu betrachten, muss es als **Gelegenheit für persönliches und organisatorisches Wachstum** betrachtet werden.

* Studie Orcalce:
<https://www.prnewswire.com/news-releases/global-study-70-of-business-leaders-would-prefer-a-robot-to-make-their-decisions-301799591.html> »

Eine proaktive Haltung fordert, dass **jeder Einzelne Verantwortung übernimmt**, anstatt die Verantwortung auf andere abzuwälzen. Verantwortung für die **Identifizierung, Analyse und Lösung** des Problems und die sich daraus ergebenden Konsequenzen.

Eigenverantwortung bedeutet, **etablierte Lösungspfade zu verlassen**, wenn sie nicht zu einem befriedigenden Ergebnis führen und stattdessen **aktiv** nach innovativen Ansätzen zu suchen.

Förderung einer Kultur der Eigenverantwortung im Unternehmen

Eigenverantwortung im Unternehmen braucht eine **Unternehmenskultur**, die die Übernahme von Verantwortung nicht nur erwartet, sondern auch **wertschätzt**. Mitarbeiter sollten sich ermutigt fühlen, **Vorschläge zu machen, Risiken einzugehen und Lösungen** für auftretende Probleme zu finden. Dazu sind eine **offene Kommunikation** und eine **unterstützende Atmosphäre** entscheidend, um ein Umfeld zu schaffen, in dem Eigenverantwortung gedeihen kann.

Persönliche Entwicklung durch Eigenverantwortung

Eigenverantwortung ist nicht nur für den Unternehmenserfolg von Bedeutung, sondern auch für die persönliche Entwicklung jedes Einzelnen im Unternehmen. Die **Möglichkeit der Übernahme von Verantwortung** fördert nicht nur berufliches Wachstum, sondern auch die Entwicklung von Fähigkeiten wie **Problemlösungskompetenz, Entscheidungsfähigkeit und Selbstmotivation**.

dn
we DEUTSCHES NETZWERK
WIRTSCHAFTSETHIK
EUROPEAN BUSINESS ETHICS
NETWORK DEUTSCHLAND E.V.

Das Deutsche Netzwerk
Wirtschaftsethik ist das deutsche
Chapter des European Business
Ethics Network (EBEN).

TIPP »

„FORUM WIRTSCHAFTSETHIK“

ist das Magazin des Deutschen Netzwerks Wirtschaftsethik.

Stets aktuelle Themen für Unternehmer zu:

- Nachhaltiger Entwicklung
- Integrität und Compliance
- Unternehmensverantwortung
- Grundfragen und Bildung

forum-wirtschaftsethik.de »



Chancen in herausfordernden Situationen sehen

Probleme im Unternehmen sind unvermeidlich, aber sie bieten auch Chancen für **Verbesserungen und Innovationen**. Mitarbeiter, die Eigenverantwortung übernehmen, können **Schwierigkeiten als Katalysator für positive Veränderungen** nutzen. Die Fähigkeit, **sowohl auf der Führungsebene wie auch im operativen Bereich**, in Krisensituationen eigenverantwortlich zu handeln, kann ein Unternehmen **widerstandsfähiger** machen und es in die Lage versetzen, gestärkt aus Herausforderungen hervorzugehen.

Eine **Kultur der Eigenverantwortlichkeit** ist daher nicht nur eine Tugend, sondern eine **Notwendigkeit** im Unternehmen. Die **Bereitschaft** der Mitarbeiter, Verantwortung zu übernehmen, ist der Schlüssel zu einer agilen und zukunftsorientierten Unternehmenskultur.

Unternehmen, die Eigenverantwortung **fördern und schätzen**, schaffen ein **positives Arbeitsumfeld**, **steigern Ihre Arbeitgeberattraktivität** und **festigen ihre Position für nachhaltigen Erfolg und Wachstum**.



Zukunft braucht Werte: Das Forum Wirtschaftsethik WESTERWALD ...

... lädt einmal im Jahr alle Interessierten zur Diskussion. Dabei geht es um Denkanstöße und Orientierung, nicht um fertige Lösungen.

Das Forum besteht aus:

- Wirtschaftsförderungsgesellschaft Westerwaldkreis mbH (wfg)
- Evangelische Dekanat Westerwald
- Katholische Erwachsenenbildung- Bildungswerk Westerwald-Rhein-Lahn
- Industrie- und Handelskammer Koblenz – Geschäftsstelle Montabaur (IHK)
- Kreishandwerkerschaft Rhein-Westerwald (KHS)

Ansprechpartner ist

Jannik Pape, WFG Westerwaldkreis mbH

Telefon: 02602 124-333

jannik.pape@westerwaldkreis.de



Buch zum Thema

„Es gibt keine wichtigere betriebswirtschaftliche Gestaltungsaufgabe als die Wiedereinführung der Selbstverantwortung in die Unternehmen.“

Prominenter Befürworter für mehr Verantwortung in den Unternehmen ist **Reinhard K. Sprenger**. Deutschlands meistgelesener Managementautor zeigt, was Unternehmer tun können, damit ihre Mitarbeiter Verantwortung übernehmen, initiativ werden und Kreativität und Leistungsfreude entfalten.

ISBN 978-3-593-50265-6

Aktiv zwischen Rhein und Sieg.



ZENTRUM FÜR DEN SPORT IN ALTENKIRCHEN

Mit dem neuen **Sport-Fachgeschäft WÄLLERSPORT** hat die **Hammer GmbH** in **Altenkirchen** ein mächtiges Zeichen für den Sport und den Vertrieb von Sportartikeln im Westerwald gesetzt – für **Freizeitsportler, Profis und Vereine**.

Das kompetente Team rund um **Volker und Antje Hammer** und Tochter **Teresa Schreiner** bietet Produkte und umfangreichen Service rund um **E-Bikes und Fahrräder, Wandern und Outdoor, Running, Winter- und Teamsport**.

Kompetente **Beratung, Service, Bewegungsanalysen**, attraktive und funktionelle **Bekleidung** und umfangreiches **Zubehör** lassen keine Sportlerwünsche offen.

www.waellersport.de »



Westerwald Produkt Excellence

Starke Produkte und Leistungen aus einer wirtschaftsstarken Region

Günstige Gewerbegrundstücke und -mieten, eine gute Infrastruktur und ein lebenswertes Umfeld, das Fachkräften eine Perspektive bietet, machen die Wirtschaftsregion Westerwald zu einem attraktiven Produktions-, Entwicklungs- und Dienstleistungsstandort für Unternehmen vielfältigster Ausrichtung.

Diese und über 1.200 weitere Unternehmen mit interessanten Produkten in der **Unternehmensdatenbank Westerwald** unter wir-westerwaelder.de/starke-unternehmen »
Ist Ihr Unternehmen bereits vertreten? Jetzt **kostenfrei** eintragen!



QUALITÄTSWEINE DIREKT VOM WINZER

„Die Bedeutung des Wortes „winemaker“ trifft auf mich **nicht** zu“ sagt **Winzer Peter Hohn** aus **Leutesdorf**.

Das Ziel, **hervorragende Weine anzubieten**, verfolgt der Winzer **ohne große Eingriffe in den natürlichen Lauf der Dinge**. Bei der Weinbereitung greift er nur dort ein, wo die Gefahr der Qualitätsminderung besteht.

Auf seinem **Weingut im Mittelrheingebiet** entstehen auf eigenen Weinbergen Qualitätsweine wie **Riesling, Spätburgunder, Dornfelder, Weißer Burgunder, Grauer Burgunder** und **Chardonnay**.

www.weingut-hohn.de »



VOLLAUTOMATISCHE KOMMISSIONIERUNG AUS DEM WESTERWALD

Die **Automation und Digitalisierung von intralogistischen Prozessen** sowie die **Produktion von Leicht- und Schwerlastförderertechnik**: das ist die Leidenschaft der Firma **AMI Förder- und Lagertechnik GmbH** aus **Luckenbach**.

Die neueste Entwicklung von AMI, das **SMART-FLEXDEPOT**, hatte seine Premiere auf der Expopharm in Düsseldorf, der größten pharmazeutischen Fachmesse Europas. Das SMART-FLEXDEPOT ist ein **vollautomatischer Kommissionierautomat**, der z. B. in Apotheken die verschiedensten Produkte **vollautomatisch einlagert** und sie **auf Knopfdruck für den Verkauf wieder zur Verfügung stellt**.

Mit **innovativen Produkten** ist die AMI GmbH auf **erfolgreichem Expansionskurs** und erweitert aktuell ihre Produktions- und Verwaltungsgebäude von 7.000 m² auf runde 16.000 m².

www.ami-foerdertechnik.de »



Großer Preis des MITTELSTANDES

Oskar-Patzelt-Stiftung



Die Besten der Besten gesucht

„MIT ZUVERSICHT RICHTUNG ZUKUNFT“
Die Einreichung der Nominierung ist
bis zum 31. Januar 2024 möglich.

Zum 30. Mal werden **hervorragende mittelständische Unternehmen** in einem großen bundesweiten Wettbewerb, dem **Großen Preis des Mittelstandes der Oskar-Patzelt-Stiftung**, gesucht. Unternehmen, die sich **überdurchschnittlich entwickelt** haben.

Bewertet werden die Leistungen in fünf Wettbewerbskriterien:

- Gesamtentwicklung des Unternehmens
- Schaffung/Sicherung von Arbeits- und Ausbildungsplätzen
- Modernisierung und Innovation
- Engagement in der Region
- Service und Kundennähe, Marketing

Voraussetzungen für eine Nominierung sind:

- zehn Arbeitsplätze
- ein Mindestumsatz von 1 Mio. Euro
- eine stabile Marktpräsenz von mindestens drei Jahren
- Keine kommunale oder staatliche Beteiligung

Eine Bewerbung kann **nur** aufgrund des Vorschlags von Dritten erfolgen, **nicht durch das Unternehmen selbst**. Die Nominierung erfolgt online im Portal www.kompetenznetz-mittelstand.de ».
Eine Nominierung ist bis 31.01.2024 möglich.

Es werden keine Anmelde- oder Bearbeitungsgebühren für die Teilnahme am Wettbewerb erhoben. Die Preisverleihung für Unternehmen aus Rheinland-Pfalz findet am 28. September 2024 in Düsseldorf statt.

Dem Gewinner winkt kein Preisgeld, vielmehr geht es darum, die eigene Präsenz in der Öffentlichkeit, in der Politik und in den Medien weiter auszubauen.

Weitere Informationen:
www.mittelstandspreis.com »



Aktiv zwischen Rhein und Sieg.

Netzwerke Kooperationen Förderungen

Aktiv handeln und steuern - das ist für Unternehmen, gerade in Krisenzeiten, die wir aktuell erleben, besonders wichtig. Dazu bedarf es Austausch und Informationen.

Wir stellen an dieser Stelle ausgewählte Initiativen und Programme mit ihrem Angebot für Ihr Unternehmen vor.



Unternehmensnetzwerk mit klaren Vorteilen

Rund 3,3 Millionen **mittelständische Unternehmen** bilden das **Rückgrat und sind Impulsgeber der deutschen Wirtschaft**.

Der **Bundesverband der mittelständischen Wirtschaft** – Der Mittelstand, BVMW e.V. - ist ein **politisch unabhängiger Verband** aller Wirtschaftszweige und Berufe und **vertritt die Interessen des Mittelstands** gegenüber Politik, Behörden, Gewerkschaften und Großunternehmen.

Die Mitgliedsunternehmen des BVMW tragen aktiv dazu bei, **die Situation kleiner und mittlerer Unternehmen zu stärken** und ihnen eine schlagkräftigere Position zu ermöglichen.

Gleichzeitig **profitieren sie von den Dienstleistungen** einer großen und wachsenden, sich gegenseitig unterstützenden Gruppe mit **bundesweit mehr als 300 regionalen Geschäftsstellen**, z. B.

- Arbeitskräftegewinnung
- IT und Digitalisierung
- Gesundheitsförderung
- Innovation
- Recht
- Steuern und
- konkrete Einkaufsvorteile.

Ansprechpartner für die Regionalgruppe BVMW Rhein-Wied & Westerwald ist Stephan Siegel. Als Beauftragter des BVMW konnte er in den letzten beiden Jahren **mehr als 50 Unternehmen aus der Region** für die gemeinsame Sache gewinnen.

Regelmäßige Netzwerktreffen sichern die Vernetzung und den Austausch der Unternehmen untereinander, die **Einbettung in den Bundesverband** die **Wahrnehmung der Mitgliederinteressen** auf politischer Ebene.



QR-Code scannen und
direkt zur Website des BVMW
bvmw.de »

Ihre BVMW-Ansprechpartner für die Region sind:

■ Stephan Siegel

Beauftragter Der Mittelstand, BVMW e. V.
Ansprechpartner für die Regionalgruppe
BVMW Rhein-Wied & Westerwald
Lärchenstraße 15
56276 Großmaischeid
Telefon: 0162 2670667
E-Mail: info@ernaehrungsberatung-siegel.de

■ Matthias Merzhäuser

Beauftragter des BVMW für die Kreise Altenkirchen,
Siegen-Wittgenstein, Olpe und Lahn-Dill Nord
Hauptstraße 34
57555 Mudersbach-Birken
Telefon: 0271 351505
Mobil: 0171 4233621
E-Mail: matthias.merzhaeuser@bvmw.de



Umwelttechnik-Netzwerk Ecoliance Rheinland-Pfalz

Umwelttechnologien sind einer der **Grundpfeiler für das Erreichen der Klimaschutzziele** und bieten ein großes Potential für zukünftigen **wirtschaftlichen Erfolg und die Wettbewerbsfähigkeit** fast aller Wirtschaftszweige.

Das **Umwelttechnik-Netzwerk Ecoliance Rheinland-Pfalz** verbindet Unternehmen, Hochschulen und Forschungseinrichtungen, Kommunen sowie kommunale Betriebe und **bündelt Kompetenzen aus den Bereichen:**

- Wasser/Abwasser
- dezentrale Energiesysteme
- Gebäudetechnik und Gebäudeenergieeffizienz
- Kreislaufwirtschaft/Recycling

Alle Informationen unter:
www.ecoliance-rlp.de »



Ihr Weg zum passenden Förderprogramm - die **Förderdatenbank des Bundes**. Erhalten Sie schnell einen Überblick über Förderprogramme des Bundes, der Länder und der Europäischen Union: Mit Suchfunktion für das **passgenaue Förderangebot für Ihr Vorhaben**.
www.foerderdatenbank.de »



Start.ERLP
GRÜNDUNGSSTIPENDIUM



Start in RLP - Gründungsstipendium Rheinland-Pfalz 2024

Bis zu **12.000 EUR Gründungs-förderung** und **kostenloses Coaching** für **innovative Vorhaben**.

Das Wichtigste im Überblick:

- **Bewerbszeitraum:** 15.01. - 15.03.2024
- **Wachstumsorientierung** und **Beschäftigungseffekt** der Gründung stehen im **Focus**
- **Bewerber dürfen nicht anderweitig unternehmerisch tätig** sein
- **Erstwohnsitz** in Rheinland-Pfalz
- **Gewerbe-/Handelsregistereintrag**
- **Kein zeitgleicher Bezug** von SBG-Leistungen
- **Maximal 20 Stunden** entgeltliche **Nebentätigkeit** pro Woche

Ich interessiere mich für das Stipendium - was muss ich tun?

In einem ersten Schritt nehmen Sie Kontakt zu einem Netzwerkpartner in Ihrer Region auf. Alle beteiligten Netzwerke und Gründungsberater finden Sie auf der Seite **"Akkreditierte Netzwerke"** unter:
gruenden.rlp.de/de/startinrlp/akkreditierte-netzwerke »
Dort erfolgt die **Erstberatung** zum Programm.

Alle Informationen unter:
www.gruenden.rlp.de/de/startinrlp »

oder bei **Corina Kohlmann**
Projektleitung Gründungsstipendium
Business + Innovation Center
Kaiserslautern GmbH
Telefon: 0631 68039-173
hello@startinrlp.de

Rheinland-Pfalz.Gold international



International neue Zielmärkte entdecken und erschließen

Das Wirtschaftsministerium des Landes Rheinland-Pfalz unterstützt das **Kennenlernen und Erschließen** neuer Kunden und Märkte im Ausland.

Interessierte Unternehmen werden durch **Wirtschaftsreisen, Messebeteiligungen, Delegationsbesuche oder finanzielle Fördermittel** unterstützt.

Für jedes Unternehmen, welches an einer **Wirtschaftsreise** teilnimmt oder sich auf einer **Messe im Ausland** präsentiert, werden **sämtliche Kosten** für die Organisation und Abwicklung der B2B-Gespräche übernommen. Hierzu zählen auch die im jeweiligen Land stattfindenden **Betriebsbesichtigungen, Abendempfänge** und die Teilnahme am Rahmenprogramm.

Die teilnehmenden Unternehmer tragen nur die Kosten für Flüge und Hotels sowie für individuell vereinbarte Termine. Die Teilnahme an einer **Auslandsmesse** kann durch das **Messeförderungsprogramm** der ISB gefördert werden.

Alle Informationen unter:
www.rlp-international.de »

Aktiv zwischen Rhein und Sieg.



WIR WESTERWÄLDER
AKTIV ZWISCHEN RHEIN UND SIEG

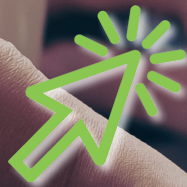


Unternehmensdatenbank Westerwald

Jetzt kostenfrei eintragen!

Drei Landkreise - eine Region:

www.wir-westerwaelder.de »



KOSTEN-
FREIER
UNTERNEHMENS-
EINTRAG

Unternehmen der Region
stellen sich vor.

Alles auf einen **Klick**:

www.wir-westerwaelder.de »

Aktiv zwischen Rhein und Sieg.

Finden statt suchen - Ein Service von:



WIR WESTERWÄLDER
AKTIV ZWISCHEN RHEIN UND SIEG